

# 期末テスト近づく!



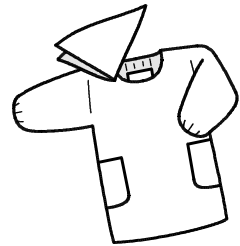
	1	2	3	4	5	6
6月20日(水)	英語	美術	理科	給食なし・下校		
6月21日(木)	技家	国語	保体	給食なし・下校		
6月22日(金)	音楽	数学	社会	学活	道徳	総合

ね。個。近。に。も。期。あ。気。  
票。日。!。う。末。っ。が。  
を。中。!。す。テ。と。つ。い。  
渡。に。ず。ス。言。う。た。  
し。中。く。ト。う。間。ら。  
ま。間。そ。が。間。に。  
す。の。こ。こ。に。

## トライの返却物の忘れ物が多いです!

トライ腕章・トライ名札・長靴・安全靴 等  
借りた物は必ず返しましょう! トライのペナントを  
忘れてるリーダーもいますよ! しっかりね!

**FIGHT !!**



## 昨日(6/11)はトライのお疲れモードでした!

1週間ぶりに友達に会えて、ほころぶ笑顔が見られましたが、  
なんやら、はっきり申し上げまして、『だるううー』  
『どよよーん』ムードがありました。大丈夫なんか?  
そりゃあ、パリッとしっかりしている生徒もちゃんといましたよ。  
でもね……。さあ、切り替えて、早くリズムをつかもう!  
おうちでも様子を聞いてさしあげてくださいね!  
ポイントは、『根掘り葉掘り聞かない!』『表情、目の輝きを見る!』  
ですよ! おうちの方達の笑顔とおいしい手作りご飯、快適なお風呂  
これでもう疲れがとびますわよ!

**がんばる108人を一緒に応援しましょう!**

## でかした! 1組!

トライ前に班替えして、  
給食当番も新しくなったば  
かりだけど、昨日6/11  
誰もエプロン忘れはありま  
せんでした! GOOD!

## お願い

- その1 トライの冊子の保護者記入らんが未記入の生徒がいます。自分で頼みなさい!と指導しています。よろしくお願い致します。
- その2 昨日持ち帰りましたトライアンケートに記入提出をお願いします!

