

令和4年度学校評価についてのお知らせ

早春の候、保護者の皆様におかれましては、ますますご健勝のこととお喜び申し上げます。平素は、本校教育振興に多大なるご支援・ご協力を賜り厚くお礼申し上げます。

さて、今年度の学校評価にかかる、アンケートにご協力いただきありがとうございました。その結果をお知らせいたします。今回のアンケート結果等を今後の学校運営・生徒育成・授業改善等に生かし、職員一同、より一層力を合わせて取り組んでまいります。今後も本校に対しまして、ご支援、ご協力をよろしくお願いいたします。

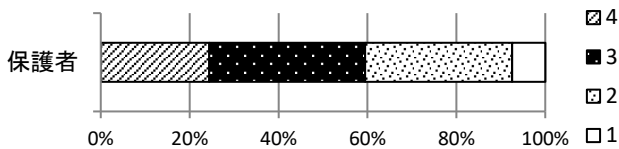
【保護者】

(4..よくあてはまる 3..ややあてはまる
2..あまりあてはまらない 1..まったくあてはまらない)

1. お子さんのこと

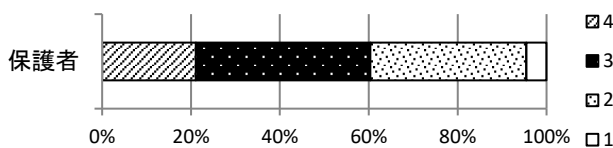
○お子さんは、将来の進路について考えている。

	4	3	2	1
保護者	59	85	80	18
%	25	35	33	7



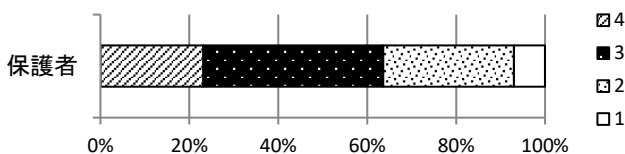
○お子さんは、自分の考えを発表することができる。

	4	3	2	1
保護者	51	95	85	11
%	21	39	35	5



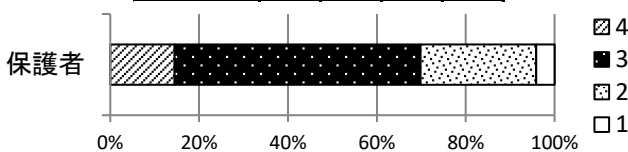
○お子さんは、家庭学習に積極的に取り組んでいる。

	4	3	2	1
保護者	56	98	71	17
%	23	41	29	7



○お子さんは、授業が分かると言っている。

	4	3	2	1
保護者	35	134	63	10
%	15	55	26	4



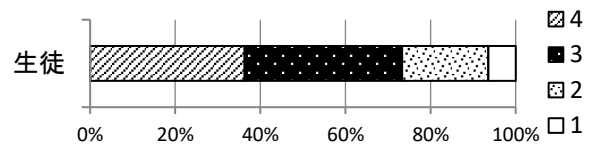
【生徒】

(4..よくあてはまる 3..ややあてはまる
2..あまりあてはまらない 1..まったくあてはまらない)

1. 自分に関する事

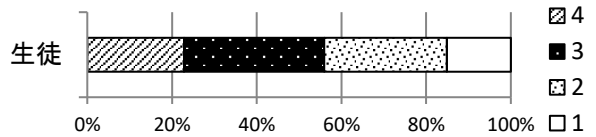
○私は、将来の進路について考えている。

	4	3	2	1
生徒	113	115	63	20
%	36	38	20	6



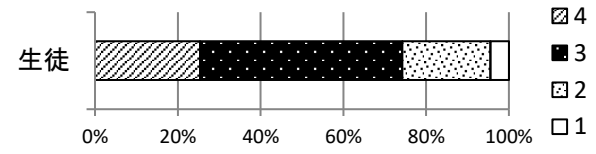
○私は、自分の考えをしっかりと人前で発表することができる。

	4	3	2	1
生徒	71	103	90	47
%	23	33	29	15



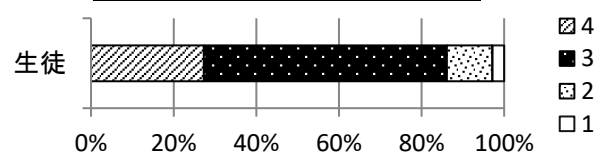
○私は、家庭学習に積極的に取り組んでいる。

	4	3	2	1
生徒	79	152	66	14
%	25	49	21	5

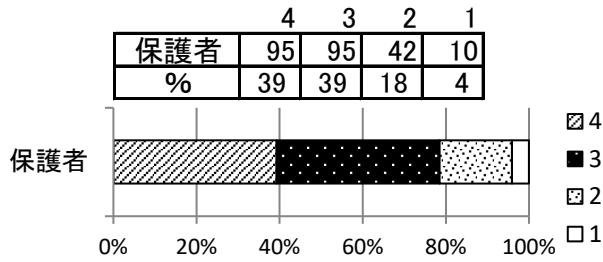


○私は、授業の内容がよく分かる。

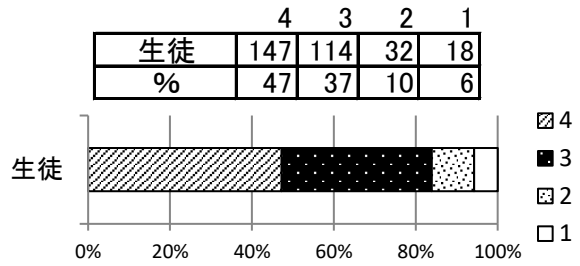
	4	3	2	1
生徒	85	183	34	9
%	27	59	11	3



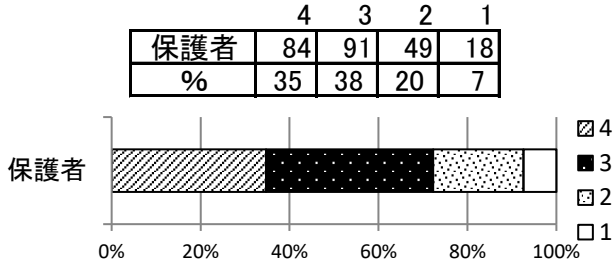
○お子さんは、生徒会活動・係活動、学級活動に積極的に取り組んでいる。



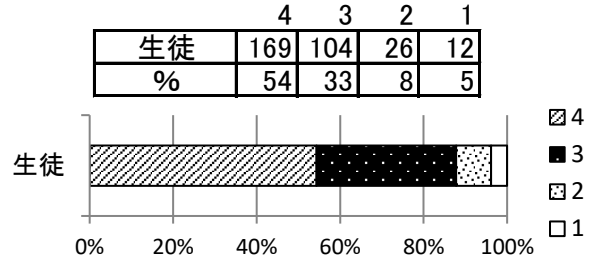
○私は、自ら進んで生徒会・係活動や学級活動に取り組んでいる。



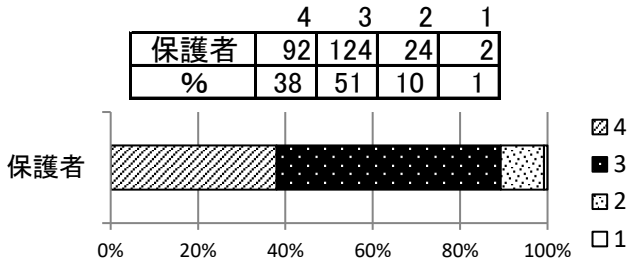
○お子さんは、保健体育の授業や部活動で積極的に体力づくりをしている。



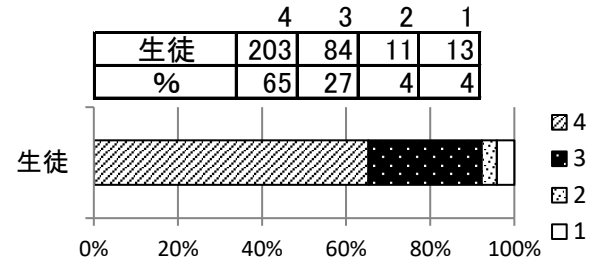
○私は、保健体育の授業や部活動で積極的に体力づくりをしている。



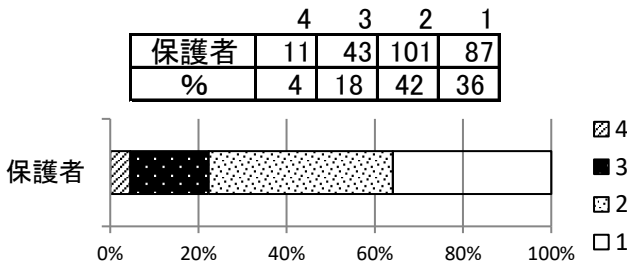
○お子さんは、充実した生活を送っている。



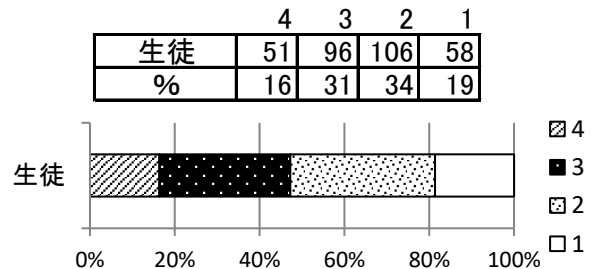
○私は、充実した学校生活を送っている。



○お子さんは、ボランティア活動に積極的に参加し、地域の方との交流を深めている。



○私は、ボランティア活動に積極的に参加し、地域の方との交流を深めている。



考察

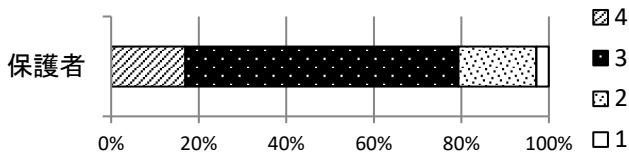
- ・生徒は、学校生活に対して、前向きで意欲的に取り組んでいる様子が伺える。学校としては日々の学習の中で、基礎基本が定着するような取り組みや、自分の考えを発表する機会を多く設定した主体的対話的な授業を行い、さらに深い学びにつなげていく。
- ・進路について考えている生徒の割合が学年が上がるごとに高くなっている。今後も、小学校から続くキャリア教育を中心に3年間を見通した進路指導を行い、様々な観点から将来の生き方を見いだせるような授業を行う。
- ・9割の生徒が充実した生活を送っていると答えている。今後も、生徒の個性が伸ばせる指導や活躍できる場を設定していく。

【保護者】

2. 学校のこと

○学校は、一人ひとりの生徒に生き方や進路に関する指導をしている。

	4	3	2	1
保護者	41	151	43	7
%	17	62	18	3

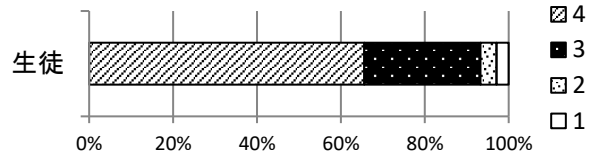


【生徒】

2. 学校に関すること

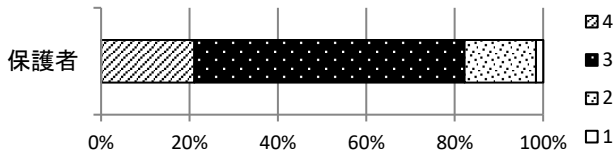
○学校は、生き方や進路に関する学習に取り組んでいる。

	4	3	2	1
生徒	204	86	12	9
%	65	28	4	3



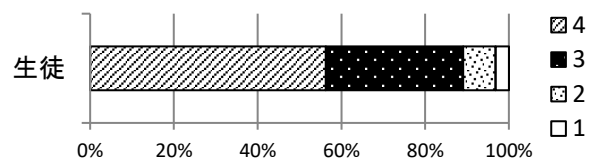
○学校は、お子さんの悩みや相談に対応してくれる。

	4	3	2	1
保護者	51	148	39	4
%	21	61	16	2



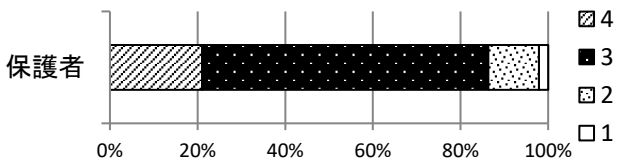
○学校は、あなたの悩みや相談に対応してくれる。

	4	3	2	1
生徒	175	102	24	10
%	56	33	8	3



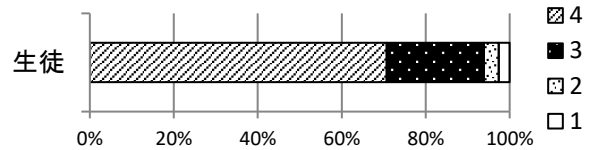
○学校は、「いじめ」を許さない姿勢で指導している。

	4	3	2	1
保護者	51	158	28	5
%	21	65	12	2



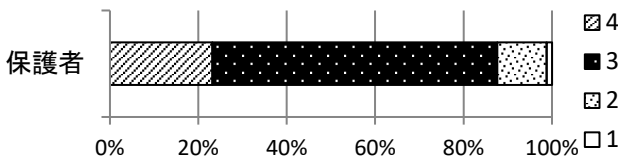
○学校は、「いじめ」を許さない姿勢で指導している。

	4	3	2	1
生徒	220	72	11	8
%	71	23	4	2



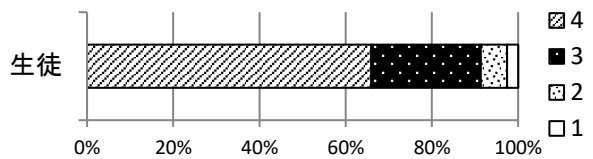
○学校は、ネット利用のルールや社会のマナーなどについて正しい知識を指導している。

	4	3	2	1
保護者	56	156	27	3
%	23	65	11	1



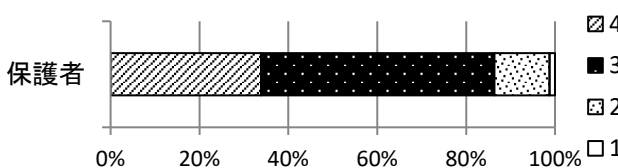
○学校は、ネット利用のルールや社会のマナーなどについて正しい知識を指導している。

	4	3	2	1
生徒	205	79	19	8
%	66	25	6	3



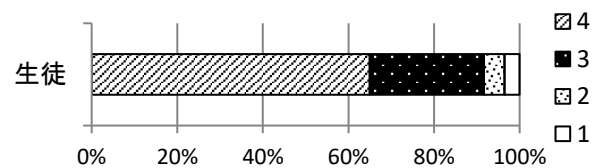
○学校は、学年だより、学校だより、ホームページなどで学校の様子を知らせている。

	4	3	2	1
保護者	82	127	30	3
%	35	52	12	1



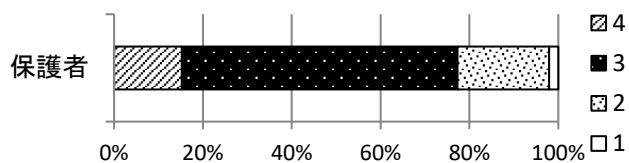
○学校は、学年だより、学校だより、ホームページなどで学校の様子を知らせている。

	4	3	2	1
生徒	202	83	15	11
%	65	27	5	3



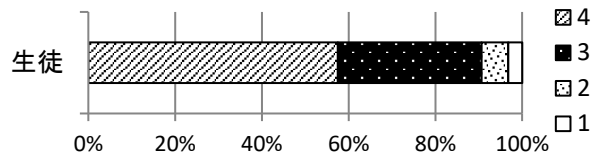
○学校は、地域の方や専門家を招いて授業を行うなど、地域の教育力を活かしている。

	4	3	2	1
保護者	37	150	50	5
%	15	62	21	2



○学校は、地域の方や専門家を招いて授業を行うなど、地域の教育力を活かしている。

	4	3	2	1
生徒	179	103	19	10
%	58	33	6	3



考察

- ・多くの項目で肯定的な評価である。今後も、学校の取り組みを家庭や地域に積極的に発信し、相互理解や信頼関係を築いていきたい。
- ・ネット利用や社会のルール、マナーに関して保護者も生徒も意識が高まっている。今後、コロナ禍の緩和により、地域の方や専門家を招いての講話等を企画していきたい。
- ・生徒の生活に関する項目においては、生徒に寄り添ったきめ細やかな対応を心がけている。今後も定期的な教育相談やいじめアンケートを行い、教職員と家庭が連携して悩みやトラブルの早期発見・早期対応にとりくんでいく。