

令和5年度学校評価の結果考察について(お知らせ)

早春の候、保護者の皆様におかれましては、ますますご健勝のこととお喜び申し上げます。平素は、本校教育振興に多大なるご支援・ご協力を賜り厚くお礼申し上げます。

さて、今年度の学校評価にかかる、アンケートにご協力いただきありがとうございました。その結果をお知らせいたします。今回のアンケート結果等を今後の学校運営・生徒育成・授業改善等に生かし、職員一同、より一層力を合わせて取り組んでまいります。今後も本校に対しまして、ご支援、ご協力をよろしくお願いいたします。

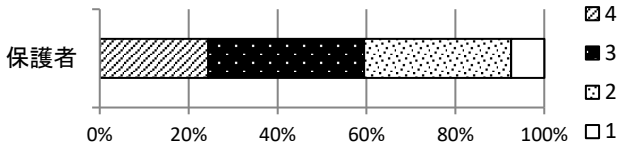
【保護者】

(4..よくあてはまる 3..ややあてはまる
2..あまりあてはまらない 1..まったくあてはまらない)

1. お子さんに関すること

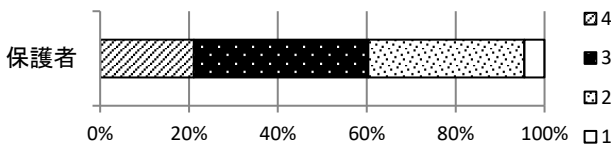
○お子さんは、将来の進路について考えている。

	4	3	2	1
保護者	59	85	80	18
%	25	35	33	7



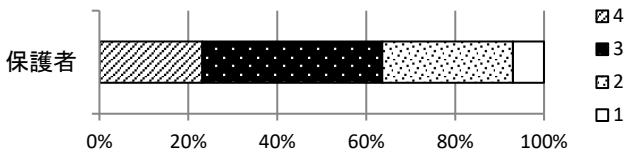
○お子さんは、自分の考えを發表することができる。

	4	3	2	1
保護者	51	95	85	11
%	21	39	35	5



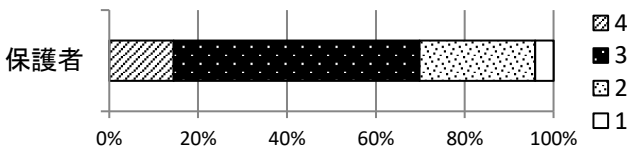
○お子さんは、家庭学習に積極的に取り組んでいる。

	4	3	2	1
保護者	56	98	71	17
%	23	41	29	7



○お子さんは、授業が分かると思っている。

	4	3	2	1
保護者	35	134	63	10
%	15	55	26	4



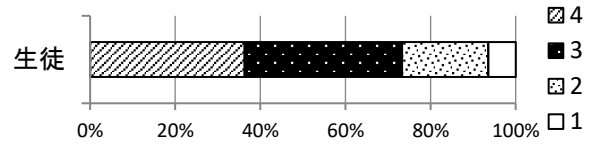
【生徒】

(4..よくあてはまる 3..ややあてはまる
2..あまりあてはまらない 1..まったくあてはまらない)

1. 自分に関すること

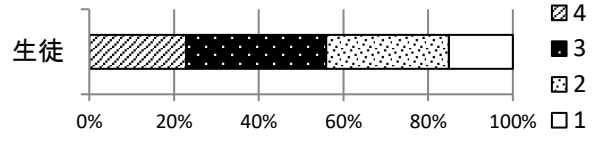
○私は、将来の進路について考えている。

	4	3	2	1
生徒	113	115	63	20
%	36	38	20	6



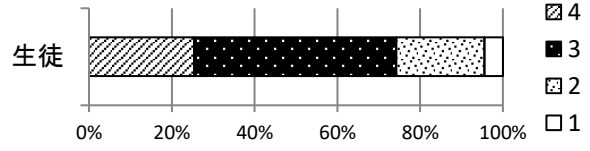
○私は、自分の考えをしっかりと人前で發表することができる。

	4	3	2	1
生徒	71	103	90	47
%	23	33	29	15



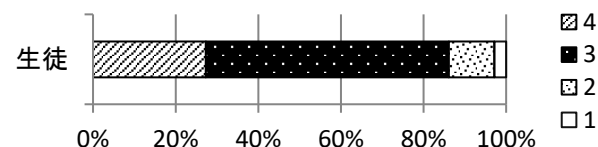
○私は、家庭学習に積極的に取り組んでいる。

	4	3	2	1
生徒	79	152	66	14
%	25	49	21	5

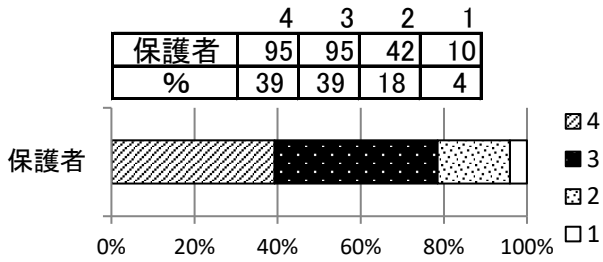


○私は、授業の内容がよく分かる。

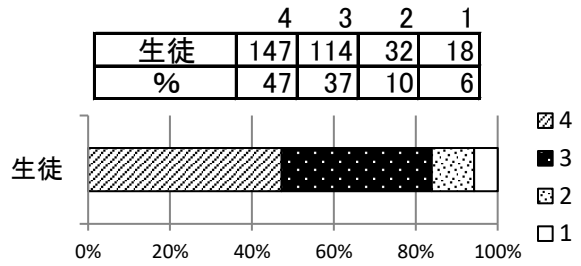
	4	3	2	1
生徒	85	183	34	9
%	27	59	11	3



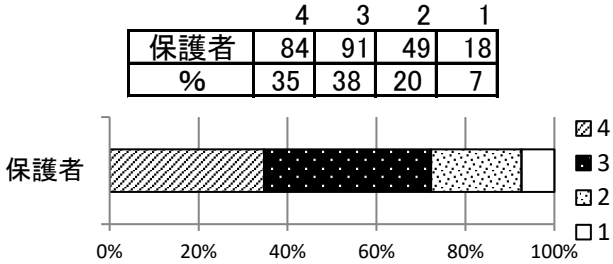
○お子さんは、生徒会活動・係活動、学級活動に積極的に取り組んでいる。



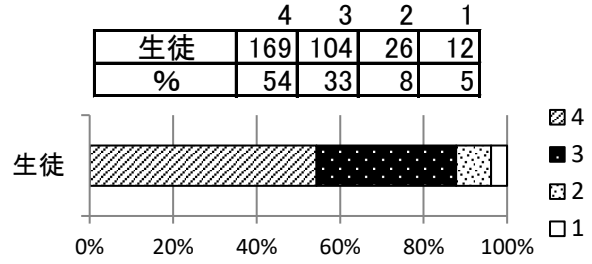
○私は、自ら進んで生徒会・係活動や学級活動に取り組んでいる。



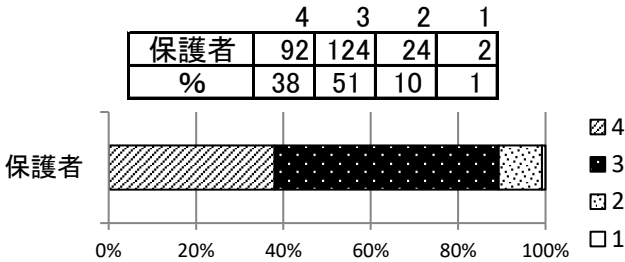
○お子さんは、保健体育の授業や部活動で積極的に体力づくりをしている。



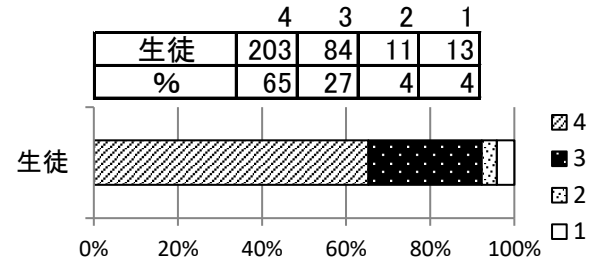
○私は、保健体育の授業や部活動で積極的に体力づくりをしている。



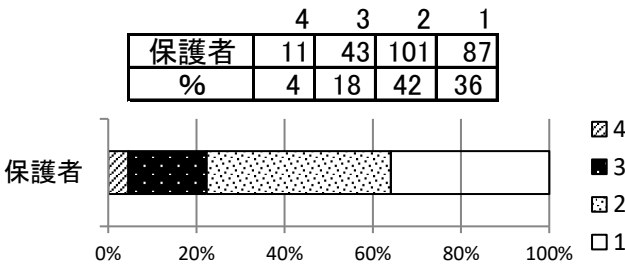
○お子さんは、充実した生活を送っている。



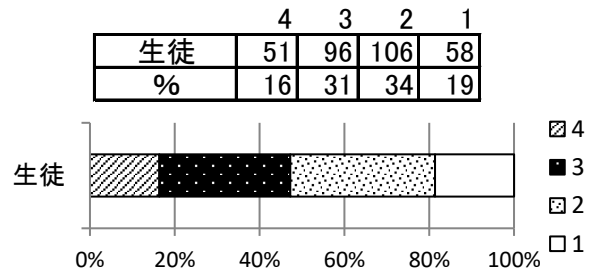
○私は、充実した学校生活を送っている。



○お子さんは、ボランティア活動に積極的に参加し、地域の方との交流を深めている。



○私は、ボランティア活動に積極的に参加し、地域の方との交流を深めている。



【考察】(生徒に関すること)

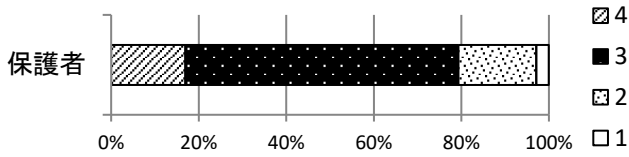
- ・多くの生徒は、充実した学校生活を送れていることが伺える。家庭学習の取り組みについては、宿題の有無に関わらず、授業で学んだことを定着させるためにも自主的に取り組む姿勢を持たせていきたい。
- ・授業では、積極的に参加する姿勢が見られる。意見交流の時間を設けたり、より多くの生徒が自分の考えを発表できる機会を増やすなど、生徒自ら発信できる力を養い、主体的・対話的で深い学びに向けた授業改善を今後も行っていく。
- ・進路学習について、1・2年生では、まだ見通しが持てず数値が低くなっている。今後も3年間を見据えて計画的に行っていく。家庭でも将来を見据え、自らの進路実現に向けて話す機会を増やしていただきたい。

【保護者】

2. 学校に関すること

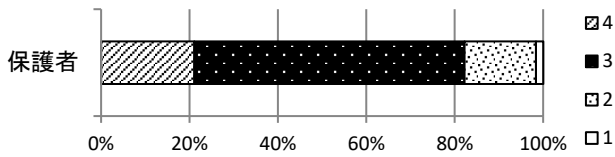
○学校は、一人ひとりの生徒に生き方や進路に関する指導をしている。

	4	3	2	1
保護者	41	151	43	7
%	17	62	18	3



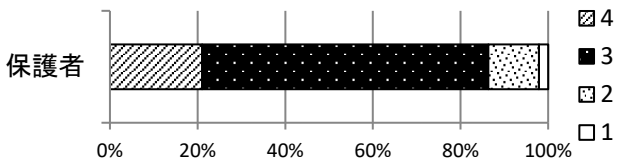
○学校は、お子さんの悩みや相談に対応してくれる。

	4	3	2	1
保護者	51	148	39	4
%	21	61	16	2



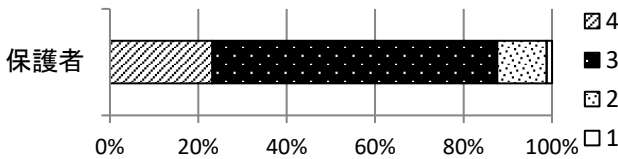
○学校は、「いじめ」を許さない姿勢で指導している。

	4	3	2	1
保護者	51	158	28	5
%	21	65	12	2



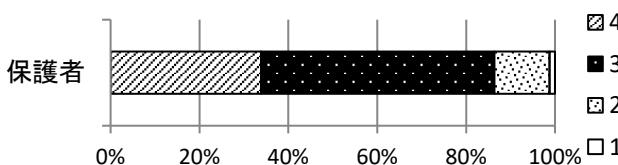
○学校は、ネット利用のルールや社会のマナーなどについて正しい知識を指導している。

	4	3	2	1
保護者	56	156	27	3
%	23	65	11	1



○学校は、学年だより、学校だより、ホームページなどで学校の様子を知らせている。

	4	3	2	1
保護者	82	127	30	3
%	35	52	12	1

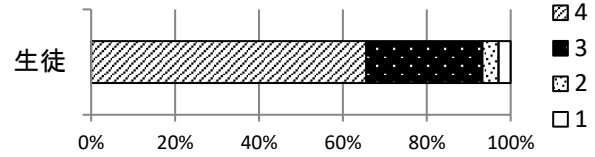


【生徒】

2. 学校に関すること

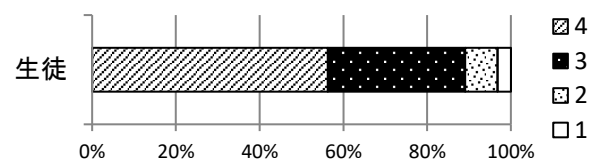
○学校は、生き方や進路に関する学習に取り組んでいる。

	4	3	2	1
生徒	204	86	12	9
%	65	28	4	3



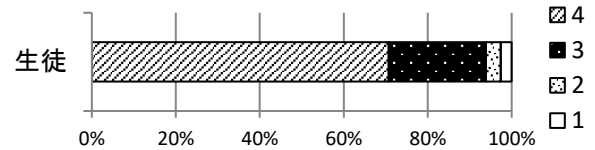
○学校は、あなたの悩みや相談に対応してくれる。

	4	3	2	1
生徒	175	102	24	10
%	56	33	8	3



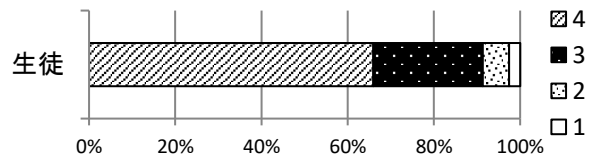
○学校は、「いじめ」を許さない姿勢で指導している。

	4	3	2	1
生徒	220	72	11	8
%	71	23	4	2



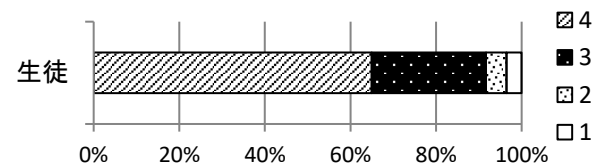
○学校は、ネット利用のルールや社会のマナーなどについて正しい知識を指導している。

	4	3	2	1
生徒	205	79	19	8
%	66	25	6	3



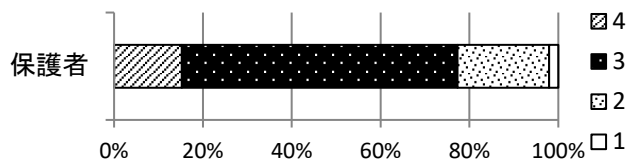
○学校は、学年だより、学校だより、ホームページなどで学校の様子を知らせている。

	4	3	2	1
生徒	202	83	15	11
%	65	27	5	3



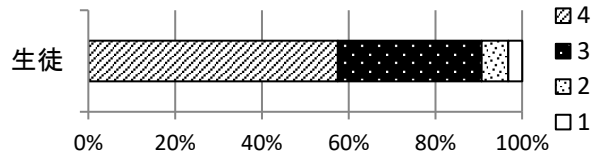
○学校は、地域の方や専門家を招いて授業を行うなど、地域の教育力を活かしている。

	4	3	2	1
保護者	37	150	50	5
%	15	62	21	2



○学校は、地域の方や専門家を招いて授業を行うなど、地域の教育力を活かしている。

	4	3	2	1
生徒	179	103	19	10
%	58	33	6	3



【考察】(学校に関すること)

- ・おおむねどの項目も高い数値となっている。特にいじめを絶対に許さない姿勢やSNSの危険性については、年3回の専門家を招いての講演会における啓発や日々の教育相談等で不安や悩みについて寄り添う姿勢を大切にしている結果だと考えている。
- ・日頃から生徒の出来ていることを認め、前向きな声かけを心がけていきたい。
- ・今後も地域の教育力も生かしながら、生徒に寄り添った迅速かつ丁寧で細やかな対応を心がけていきたい。また、継続していじめの早期発見に努めるとともに、教師自身も人権感覚を磨き、指導にあたりたい。

ご協力ありがとうございました。